

令和5年度

事業計画書



社会福祉法人 扶躬会

令和5年度 事業計画〔案〕 目次

- 令和5年度 社会福祉法人扶躬会の理念と運営・事業方針 1～ 7

- 令和5年度 鶴の園・ぬさまい年間活動予定 8～11

- 社会福祉法人扶躬会 組織機構図 12～16

1 令和5年度 社会福祉法人扶躬会の理念と運営・事業方針

—理念—

人の温かさを大切に、
支える力になっていきます。

—運営方針—

社会福祉法人扶躬会は、「その人らしい普通の暮らしをいつまでも大切に」という考えのもと、利用される方やご家族、地域の満足を高めるため、介護サービスの質の向上、それを担保する良質な人材の育成などに取り組んできました。このことは、地域福祉向上のため大変重要なことであり、今後も、益々充実していくように努力してまいります。

介護の仕事は、尊い人生を歩んでこられた方々の人生の一時期、寄り添い同じ時間を共にするという貴重な体験の積み重ねです。お一人おひとりの人生が異なるように、提供するケアもそれぞれ変わってきます。日々接する中でその方の思いに気づき、ずっと大切にしてくださったこと、好きなことをできる限り継続できるよう支援することが、私たちにできる最良のケアだと信じています。

介護の仕事は高度な専門職ではありますが、決して特別な仕事ではありません。人として普通に相手の方に向き合える感性、やるべきことを丁寧に実践するという職業人として当たり前の感性、そして自己成長をしていきたいという常に挑戦するというような感性、この3つの感性さえあれば、誰もが活躍でき、生涯にわたり携わることができるのです。

法人理念である「人の温かさを大切に、支える力になっていきます。」の意味といたしましては、「社会福祉で重要なことは人が人を支えること、今後、人と人の関係が課題となる時代が来ても、扶躬会の〈扶〉の意味のように、人の温かさを大切に、ご支援させていただきます。」ということです。このことを念頭に置き、入居者やご家族にとって安心して充実した生活を送れるようなサービス提供ができるように役職員一丸となって事業運営に努めてまいります。

○ **利用者の皆様に明るさと安心を**

施設を利用される皆様が、自立し穏やかな生活を送れるよう支援することが介護サービスの基本であります。高齢者の気持ちや老いを学び、常に利用される側の気持ちに配慮しながら、利用者の皆様が明るく安心して生活できるように誠実な介護サービスの提供を心がけます。

また、各種感染症の防止や火災、自然災害を含め、万一事故が発生しても、その損害を最小限にとどめるための取り組みを強化してまいります。さらに、介護事故への安全対策に、リスクマネジメントの視点を取り入れ、利用者の皆様の安全の確保と事故発生時の迅速な対応を図ります。

○ **介護サービスの質を高める**

介護サービスの提供にあたっては、介護保険関係法令を遵守し、利用者の皆様やご家族のニーズに対応したケアプランを作成し、質の高いサービスを誠実に提供します。

○ **利用者の権利擁護**

近年、介護放棄や虐待が大きな社会問題ともなっています。職員の動作や言葉が、受け取る側で暴行や暴言とみなされることのないよう職員の接遇向上を図ってまいります。また、介護サービス内容や施設に対する苦情を伝えやすい施設づくりを目指し、施設利用者の意志や利益を尊重、尊厳を保持し権利擁護に努めてまいります。

○ **地域ケアの推進**

私たちには地域ケアの推進を図ることも求められています。施設サービスが地域ケアの一環として機能していくためには地域を理解し、地域住民との連携が不可欠とされます。地域において在宅介護を続けておられるご家族の良き相談者としての役目を果たせるような地域に開かれた施設を目指します。

○ **看取り介護**

高齢者の医療・介護は2025年から需要のピークを迎えます。今後、その人らしく老い、最期まで自立することに尊厳をもって支援し、生命の維持のみを尊重するのではなく、すべての職種が協働し、特別養護老人ホームが生活の場として終焉を迎えるための看取り介護を行ないます。

○ **認知症ケア**

地域社会の中で今後も増加が予想される認知症高齢者に適切に対応するため、医療・介護・生活支援等が包括的に行なわれるように、認知症高齢者に対する施設内での受け入れ体制を図ってまいります。

○ **健全な施設運営**

要介護高齢者が増加し、介護を担う働き手の不足などが広く知られるようになり、政府・厚生労働省は介護職員の処遇改善に向けた施策に取り組んでいます。事業活動にあたっては常に稼働率の目標達成を意識し、経営の安定化と職員処遇の維持改善を図っていく中で健全な施設運営に努めてまいります。

○ **職員の人材育成**

福祉・介護に携わる人材確保が困難な時代ながら、施設の基本理念に沿った事業展開を行うため、現在の研修内容を更に充実させ、職員の資質や専門性の向上と、創造力や実践力が備わった職員の育成を図ってまいります。

○ **居宅介護支援事業所**

地域で生活されている高齢者に対し介護保険制度の在宅サービスの利用を支援し、また、利用者が施設への入所が必要となった場合に円滑な施設入所を支援するため、ケアマネジメント業務を行います。

○ **訪問介護事業所**

サービス付き高齢者向け住宅ライフステージ鶴の園の入居者を中心に、日常生活を営む上で必要な支援を行います。

－事業方針－

〔1〕施設業務課

法令等の遵守に努め、適切な施設運営を図り、施設経営の安定化、人材確保・育成、職員の処遇改善、職場環境の整備等を推進し、地域社会の期待に応えるため社会資源の活用も考え、すべての職員が創意工夫をもって取り組んでまいります。

- ① 入所及び施設利用稼働率の目標設定を行い、担当職員、関係機関への働きかけを強化し、計画に沿った事業収入により施設経営を安定させます。
- ② 介護人材の確保が困難な社会情勢となっており、新しい人材の開拓、育成を図ってまいります。また、介護業務の改善、軽作業化、サービス提供の効率化等を検討してまいります。
- ③ 将来を担う職員の育成のため、施設内研修を企画し、職員の資質向上に努めてまいります。
- ④ 賃金・処遇面での適正水準のあり方及び配置人員の検討を行ってまいります。また、正職員への積極的登用を図ってまいります。
- ⑤ 職場環境の変化に伴う職員の精神的負担に留意し、適切な健康管理に努めます。また、職員の福利厚生の上昇を図ってまいります。

〔2〕相談支援課

利用者は人権が損なわれやすい状況にあることを踏まえ、利用者の尊厳を保持し、ユニットケアでの利用者、ご家族へのサービス提供のあり方を点検し、利用者が保持されている能力で充実した生活が送れるよう支援してまいります。また、地域交流スペースの活用を図る等、地域住民に開かれた介護保険施設としての使命を果たします。

- ① 利用者の人権を守り、専門職としての意識を高めてまいります。
- ② 新入所受入れの迅速化を図り有用な社会資源としての役目を果たしてまいります。
- ③ リスクマネジメントの視点から介護事故防止を図ってまいります。また、引き続き、職員に緊急対応マニュアルの周知徹底を図り、事故発生時の行動体制を整えてまいります。
- ④ 関係機関の研修受講や施設内研修の機会を設け、常に時代に即応した介護サービスのあり方やユニットケア、認知症ケアについての理解を深めます。
- ⑤ 利用者の状況について適宜、ご家族への連絡を行います。
- ⑥ 生活に張りのもてる余暇活動や季節行事を実施します。
- ⑦ 利用者に係る個人情報ので安全管理を徹底し、また、施設内で利用者に関する情報が速やかに共有できるような体制を築きます。
- ⑧ 地域交流スペースの活用を図り、地域社会との交流・地域行事への参加を積極的に進めてまいります。また、地域及びご家族への広報活動を積極的に実施します。

〔3〕生活支援課

介護者は、いつも利用される側の気持ちを配慮し、利用者への言葉や様子に心をむけ「報告・連絡・相談」とチームワークをもって利用者へ介護サービスを提供してまいります。

ユニットケア・個別ケアに向け、24時間シートを活用し、利用者一人ひとりの暮らしを意識した取り組みを行います。

- ① 利用者の能力と要望を反映したケアプランを基に、サービス経過を記録します。
- ② 利用者の日常を把握・共有し、個人の状態に応じた支援体制を築きます。
- ③ 利用者の意志や価値観、人権を尊重して介護サービスを提供します。
- ④ 利用者への身体拘束廃止・高齢者虐待防止に向けた取り組みを行います。
- ⑤ 利用者への適切な食事介助を行ってまいります。また、歯科医師と連携し、歯周病や義歯の調整、口腔衛生の維持に努めます。
- ⑥ 利用者の適切な水分摂取に努めます
- ⑦ 利用者へ適切な服薬介助を行います。
- ⑧ 利用者が気持ちよく安全に入浴できる入浴介助を行います。
- ⑨ 利用者の人格に配慮し利用者様個々のスタイルにあった排泄介助を行います。
- ⑩ 利用者がオムツを使用する場合は、その適切な使用と頻度を検討します。
- ⑪ 認知症を患う利用者のケアと問題行動に対して適切に対応します。
- ⑫ 利用者が明るく楽しい生活を送れるようにユニット内の活動を行います。
- ⑬ 利用者には下記接遇方針に従って親切に接し、利用者のご家族には利用者の状態をこまめに伝達し、誤解が生じないように努めます。

※利用者への接遇方針

利用者及びご家族に対し、適切かつ安全な介護サービスを提供するため、基本的な接遇マナーをもって利用者個々の尊厳を守り、利用者のみならず、ご家族からも信頼されるよう努めます。

- (1) 相手の気持ちになって考えます。
- (2) 利用者に対し、やさしい気持ちや思いやりを持って接します。
- (3) 言葉遣いや挨拶、身だしなみに留意し、笑顔でやさしく接します。
- (4) 目線の高さや利用者との距離に留意し、相手に不快な思いをさせないように接します。

〔４〕看護衛生課

利用者の健康状態の細かな観察を行い、疾病の把握、早期対応に努めてまいります。また、嘱託医および協力病院との連携を図るとともに、介護職員と連携して業務の遂行、情報共有に努めてまいります。ご家族など関係者への連絡を適切に行います。

- ① 利用者の体温、血圧等、一般状態を把握し、適時介護職との連携に努めてまいります。
- ② 定期的に利用者の健康診断を実施します。
- ③ 利用者の食事摂取、水分摂取、排泄状況を把握し適切に対処します。
- ④ 利用者の医療情報、服用指示薬を把握し介護職と協働して適切な服薬管理を行います。
- ⑤ 利用者の通院、入院において適切な対応を行い、嘱託医および協力病院、利用者のかかりつけ医から指示を受け対応します。
- ⑥ 利用者の急変等の際は緊急連絡体制をもって迅速適切に対応してまいります。
- ⑦ 経管栄養を実施する利用者、認知症を患う利用者のケアと問題行動に対して介護職と協働し適切に対応します。
- ⑧ 利用者への医療的ケアの必要性を検討し、重度化防止を図ります。
- ⑨ 協力病院、ご家族、介護職員との協働のもと適切な看取りを行います。
- ⑩ 感染症による高齢者の死亡事例の多発に鑑み、施設内での衛生管理の徹底と感染予防を図ると共に、面会者や外来者へ注意喚起し、施設内感染の蔓延防止に努めます。

〔５〕リハビリテーション課

利用者のニーズに対応したリハビリテーション計画を作成し、リハビリテーションを通じて利用者の自立支援、自己実現が可能となるよう支援してまいります。

専門職種が常に連絡を取り合うことでチームアプローチを実践し、質の高いリハビリテーションを提供してまいります。

利用者の残存能力を的確に把握し身体・精神機能の維持・向上を図ってまいります。

いつまでも住み慣れた地域で生活することを旨としたリハビリテーションを実施してまいります。

- ① 利用者の身体・精神機能を評価し残存機能の把握に努めます。
- ② 利用者の体温、血圧等の一般状態を把握し適切な運動負荷を設定します。
- ③ 利用者の医療情報、運動リスクを把握し専門職と情報共有を行います。
- ④ 利用者の急変等の際は緊急連絡体制をもって迅速適切に対応します。

〔6〕栄養調理課

利用者にとって毎日の食事は生活を成り立たせる最も大切なものです。利用者が、楽しくおいしく食べていただけるように工夫して食事を提供してまいります。

また、嚥下能力が低下しても、安全に口から食べていただけるように工夫して調理委託業者と連携し食事を提供します。

※栄養マネジメントの実施

利用者一人ひとりの食事内容や栄養状態、嚥下機能等を考慮し、管理栄養士を中心として、低栄養の改善、予防を行い、利用者の生活機能の維持向上、施設全体の食生活の向上に取り組んでまいります。

- ① 季節感や生活慣習など日々の変化を実感していただけるように献立を組み立てます。また、年中行事や施設内行事に応じた行事食を提供してまいります。
- ② 厨房内職員の体調や手洗いのチェック、調理器具の衛生管理、施設清掃の徹底等、食中毒予防対策を徹底してまいります。

〔7〕鶴の園クリニック

地域医療の充実を目指し、医療体制の確立を目指します。

- ① 特別養護老人ホームの利用者、サービス付き高齢者向け住宅の利用者の健康管理を行います。
- ② 特別養護老人ホームの利用者で、必要とする方への人工透析を行います。
- ③ 地域医療の充実を目指し、医療体制の確立を図ります。

〔8〕ライフステージ鶴の園

地域の中で、最期まで充実した生活が送れるように支援を行ってまいります。

- ① 生活上の相談支援を行います。
- ② 1日1回以上の安否確認を行います。
- ③ 居宅介護支援事業所や訪問介護事業所と連携し、必要なサービスを提供できるよう努めます。

令和5年度 鶴の園年間行事予定 (令和5年4月～令和5年9月) 案

	全体行事	食事	理容	医療	会議	委員会・研修
4月	女性ボランティア喫茶 広報誌発行	誕生日メニュー お花見メニュー	フィール 東峰理容	定期診察 訪問歯科	管理職会議・業務調整会議 リーダー会議 食事口腔会議・経口維持会議 職員全体会議 ユニット会議	感染対策委員会 事故防止検討委員会・人権擁護・虐待防止研修 口腔ケア研修 メデイバスタアカデミー
5月	女性ボランティア喫茶	こどもの日メニュー お誕生日メニュー	フィール	定期診察 訪問歯科	監事監査 理事会・評議員会 管理職会議・業務調整会議 リーダー会議 食事口腔会議・経口維持会議 ユニット会議	身体拘束廃止委員会 高齢者虐待防止委員会 事故防止検討委員会・人権擁護・虐待防止研修 口腔ケア研修 施設内研修 メデイバスタアカデミー
6月	防災訓練 阿寒高校職場体験 女性ボランティア喫茶	誕生日メニュー	フィール 東峰理容	定期入居者検診定期診察 訪問歯科	管理職会議・業務調整会議 リーダー会議 食事口腔会議・経口維持会議 ユニット会議	広報委員会 (園だより発行事前検討) 感染対策委員会 事故防止検討委員会・人権擁護・虐待防止研修 研修委員会 口腔ケア研修 メデイバスタアカデミー ハラスタメント対策研修
7月	阿寒幼稚園神輿パレード来園 社協ふれあい広場参加 阿寒高校学校祭、山車来園 女性ボランティア喫茶 広報誌発行	土用の丑の日 誕生日メニュー 夏休みメニュー	フィール	定期診察 訪問歯科	管理職会議・業務調整会議 リーダー会議 食事口腔会議・経口維持会議 ユニット会議	鉦根老協研修 口腔ケア研修 感染対策委員会 事故防止検討委員会・人権擁護・虐待防止研修 メデイバスタアカデミー
8月	盆踊大会 追悼法要 消火器訓練 女性ボランティア喫茶	七夕メニュー 誕生日メニュー 焼肉メニュー	フィール 東峰理容	定期診察 訪問歯科	監事監査 管理職会議・業務調整会議 リーダー会議 食事口腔会議・経口維持会議 ユニット会議	身体拘束廃止委員会 高齢者虐待防止委員会 事故防止検討委員会・人権擁護・虐待防止研修 施設内研修 口腔ケア研修 研修委員会 メデイバスタアカデミー
9月	富士見こども神輿来園 阿寒神社例大祭 女性ボランティア喫茶	阿寒神社祭メニュー 敬老祝賀会メニュー 秋のお彼岸メニュー お誕生日メニュー	フィール	定期診察 訪問歯科 職員検診	管理職会議・業務調整会議 リーダー会議 食事口腔会議・経口維持会議 ユニット会議	広報委員会 (園だより発行事前検討) 事故防止検討委員会・人権擁護・虐待防止研修 口腔ケア研修 メデイバスタアカデミー ハラスタメント対策研修

※新型コロナウイルスの感染状況により、開催できない場合があります。

令和5年度韓の園年間行事予定(令和5年10月～令和6年3月)案

	全体行事	食事	理容	医療	会議	研修
10月	敬老祝賀会 防災訓練 女性ボランティニア喫茶 広報誌発行	お誕生日メニュー ハロウィンメニュー	フィール 東峰理容	定期診察 訪問歯科	理事会・評議員会 管理職会議・業務調整会議 リーダー会議 食事口腔会議・経口維持会議 ユニット会議	事故防止検討委員会・人権擁護・虐待防止研修 口腔ケア研修 研修委員会 メデイバスタア카데미 感染対策委員会
11月	阿寒中学校訪問 阿寒幼稚園お遊戯訪問 阿寒町芸術祭見学 詩吟・吟舞訪問 女性ボランティニア喫茶	お誕生日メニュー 手打ちそばメニュー	フィール	定期診察 訪問歯科	監事監査 管理職会議・業務調整会議 リーダー会議 食事口腔会議・経口維持会議 ユニット会議	事故防止検討委員会・人権擁護・虐待防止研修 口腔ケア研修 施設内研修 身体拘束廃止委員会 高齢者虐待防止委員会 メデイバスタア카데미
12月	防災訓練 そば打ち体験 女性ボランティニア喫茶	お誕生日メニュー 年越しそば クリスマスメニュー	フィール 東峰理容	定期診察 訪問歯科	管理職会議・業務調整会議 リーダー会議 食事口腔会議・経口維持会議 ユニット会議	広報委員会(園だより発行事前検討) 事故防止検討委員会・人権擁護・虐待防止研修 口腔ケア研修 研修委員会 メデイバスタア카데미 ハラスタメント対策研修
1月	新春祝賀会 女性ボランティニア喫茶 広報誌発行	七草粥 三が日メニュー お誕生日メニュー	フィール	定期診察 訪問歯科	管理職会議・業務調整会議 リーダー会議 食事口腔会議・経口維持会議 ユニット会議	事故防止検討委員会・人権擁護・虐待防止研修 口腔ケア研修 感染対策委員会 メデイバスタア카데미
2月	女性ボランティニア喫茶	お誕生日メニュー 節分メニュー バレンタインメニュー	フィール 東峰理容	定期診察 訪問歯科	監事監査 管理職会議・業務調整会議 リーダー会議 食事口腔会議・経口維持会議 ユニット会議	身体拘束廃止委員会 高齢者虐待防止委員会 事故防止検討委員会・人権擁護・虐待防止研修 口腔ケア研修 研修委員会 施設内研修 メデイバスタア카데미
3月	女性ボランティニア喫茶	誕生日メニュー ひな祭りメニュー お彼岸メニュー	フィール 菅原理容	定期診察 訪問歯科 職員検診 (介護職員のみ)	理事会・評議員会 管理職会議・業務調整会議 リーダー会議 食事口腔会議・経口維持会議 ユニット会議	広報委員会(園だより発行事前検討) 事故防止検討委員会・人権擁護・虐待防止研修 口腔ケア研修 メデイバスタア카데미 ハラスタメント対策研修

※新型コロナウイルスの感染状況により、開催できない場合があります。

令和5年度 ぬさまimai年間行事予定 (令和5年4月～令和5年9月) 案

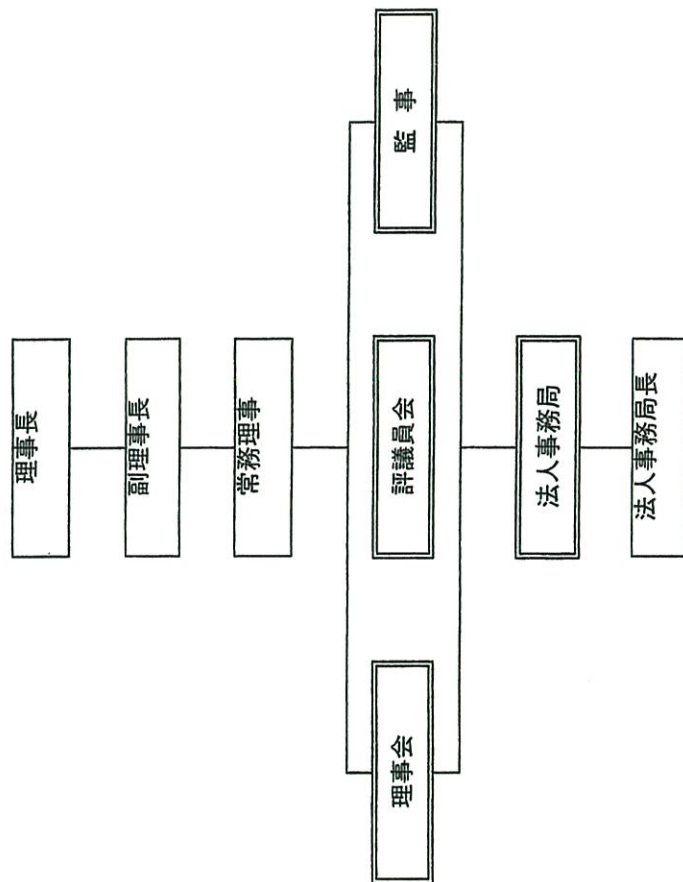
	全体行事	食事	医療	会議	研修・委員会
4月		誕生日メニュ お花見メニュ	回診 (三慈会病院) 訪問歯科 (おかだ歯科) 皮膚科往診 (あさの皮膚科)	法人運営会議 (ぬさまい) 業務調整会議 リーダー会議 食事口腔会議 経口維持会議	感染対策委員会 事故対策委員会 口腔ケア研修 メデイバスタアカデミー動画研修
5月		こどもの日メニュー	回診 (三慈会病院) 訪問歯科 (おかだ歯科) 皮膚科往診 (あさの皮膚科)	監事監査 法人運営会議 (ぬさまい) 業務調整会議 リーダー会議 食事口腔会議 経口維持会議	感染対策委員会 事故対策委員会 口腔ケア研修 メデイバスタアカデミー動画研修
6月	防災訓練 (前期)	誕生日メニュー	回診 (三慈会病院) 訪問歯科 (おかだ歯科) 皮膚科往診 (あさの皮膚科)	理事会・評議員会 法人運営会議 (ぬさまい) 業務調整会議 リーダー会議 食事口腔会議 経口維持会議	身体拘束廃止委員会 感染対策委員会 事故対策委員会 口腔ケア研修 メデイバスタアカデミー動画研修
7月		土用の丑の日 誕生日メニュ 夏休みメニュ	回診 (三慈会病院) 訪問歯科 (おかだ歯科) 皮膚科往診 (あさの皮膚科)	法人運営会議 (ぬさまい) 業務調整会議 リーダー会議 食事口腔会議 経口維持会議	感染対策委員会 事故対策委員会 口腔ケア研修 メデイバスタアカデミー動画研修
8月	追悼法要 (検討) 消火器訓練	七夕メニュー 誕生日メニュー	回診 (三慈会病院) 訪問歯科 (おかだ歯科) 皮膚科往診 (あさの皮膚科)	監事監査 法人運営会議 (ぬさまい) 業務調整会議 リーダー会議 食事口腔会議 経口維持会議	感染対策委員会 事故対策委員会 口腔ケア研修 メデイバスタアカデミー動画研修
9月	敬老祝賀会	敬老祝賀会メニュー 秋のお彼岸メニュー	回診 (三慈会病院) 訪問歯科 (おかだ歯科) 皮膚科往診 (あさの皮膚科)	法人運営会議 (ぬさまい) 業務調整会議 リーダー会議 食事口腔会議 経口維持会議	身体拘束廃止委員会 感染対策委員会 事故対策委員会 口腔ケア研修 メデイバスタアカデミー動画研修

令和5年度 ぬさまい年間行事予定 (令和5年10月～令和6年3月) 案

	全体行事	食事	理容	医療	会議	研修・委員会
10月		誕生日メニュ－ ハロウィンメニュ－	ファイル	回診 (三慈会病院) 訪問歯科 (おかだ歯科) 皮膚科往診 (あさの皮膚科) 入居者健康診断	法人運営会議 (ぬさまい) 業務調整会議 リーダー会議 食事口腔会議 経口維持会議	感染対策委員会 事故対策委員会 口腔ケア研修 メディアパスアカデミー動画研修
11月		誕生日メニュ－	ファイル	回診 (三慈会病院) 訪問歯科 (おかだ歯科) 皮膚科往診 (あさの皮膚科)	監事監査 法人運営会議 (ぬさまい) 業務調整会議 リーダー会議 食事口腔会議 経口維持会議	感染対策委員会 事故対策委員会 口腔ケア研修 メディアパスアカデミー動画研修
12月	防災訓練 (後期)	誕生日メニュ－ 年越しそば クリスマスメニュ－	ファイル	回診 (三慈会病院) 訪問歯科 (おかだ歯科) 皮膚科往診 (あさの皮膚科)	法人運営会議 (ぬさまい) 業務調整会議 リーダー会議 食事口腔会議 経口維持会議	身体拘束廃止委員会 感染対策委員会 事故対策委員会 口腔ケア研修 メディアパスアカデミー動画研修
1月	新春祝賀会	七草粥 節分ボーロ ハレンティン	ファイル	回診 (三慈会病院) 訪問歯科 (おかだ歯科) 皮膚科往診 (あさの皮膚科)	法人運営会議 (ぬさまい) 業務調整会議 リーダー会議 食事口腔会議 経口維持会議	感染対策委員会 事故対策委員会 口腔ケア研修 メディアパスアカデミー動画研修
2月		誕生日メニュ－	ファイル	回診 (三慈会病院) 訪問歯科 (おかだ歯科) 皮膚科往診 (あさの皮膚科)	監事監査 法人運営会議 (ぬさまい) 業務調整会議 リーダー会議 食事口腔会議 経口維持会議	感染対策委員会 事故対策委員会 口腔ケア研修 メディアパスアカデミー動画研修
3月		誕生日メニュ－ ひな祭りメニュ－ お彼岸メニュ－	ファイル	回診 (三慈会病院) 訪問歯科 (おかだ歯科) 皮膚科往診 (あさの皮膚科)	理事会 法人運営会議 (ぬさまい) 業務調整会議 リーダー会議 食事口腔会議 経口維持会議	身体拘束廃止委員会 感染対策委員会 事故対策委員会 口腔ケア研修 メディアパスアカデミー動画研修

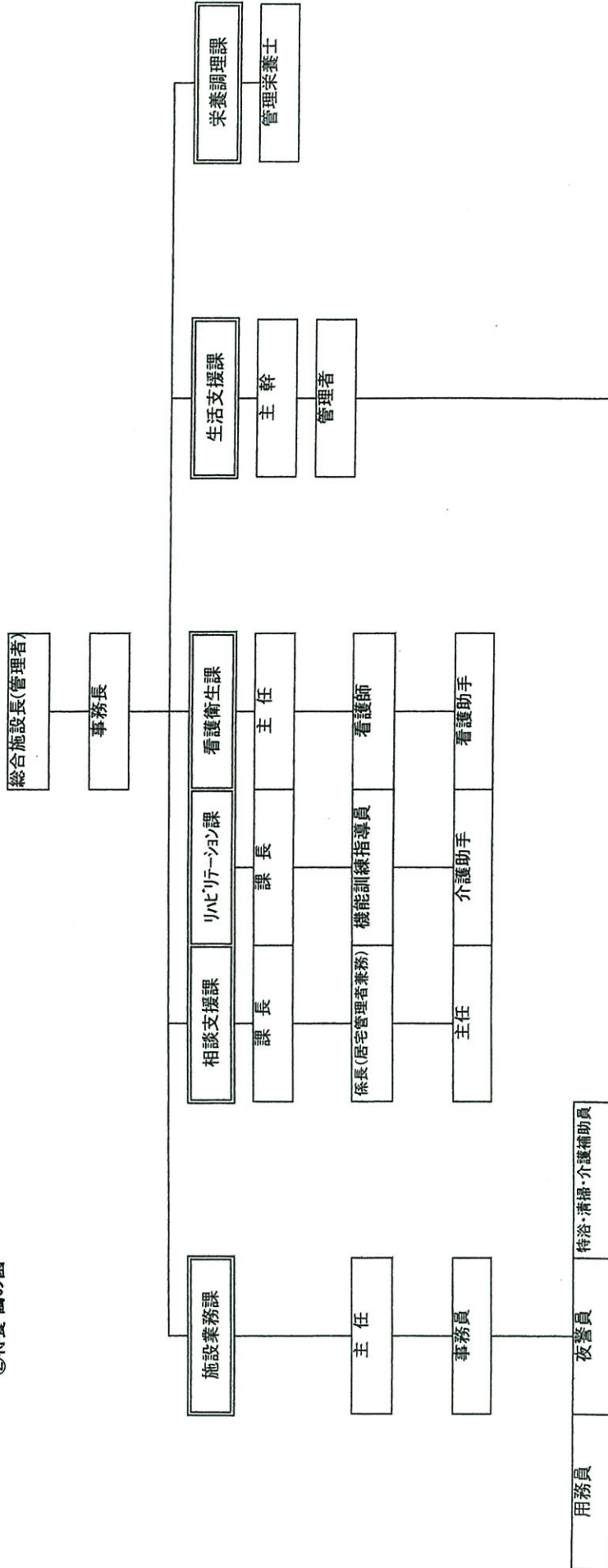
組織機構図

社会福祉法人 扶射会
①法人



組織機構図

社会福祉法人 扶躬会
②特養 鶴の園

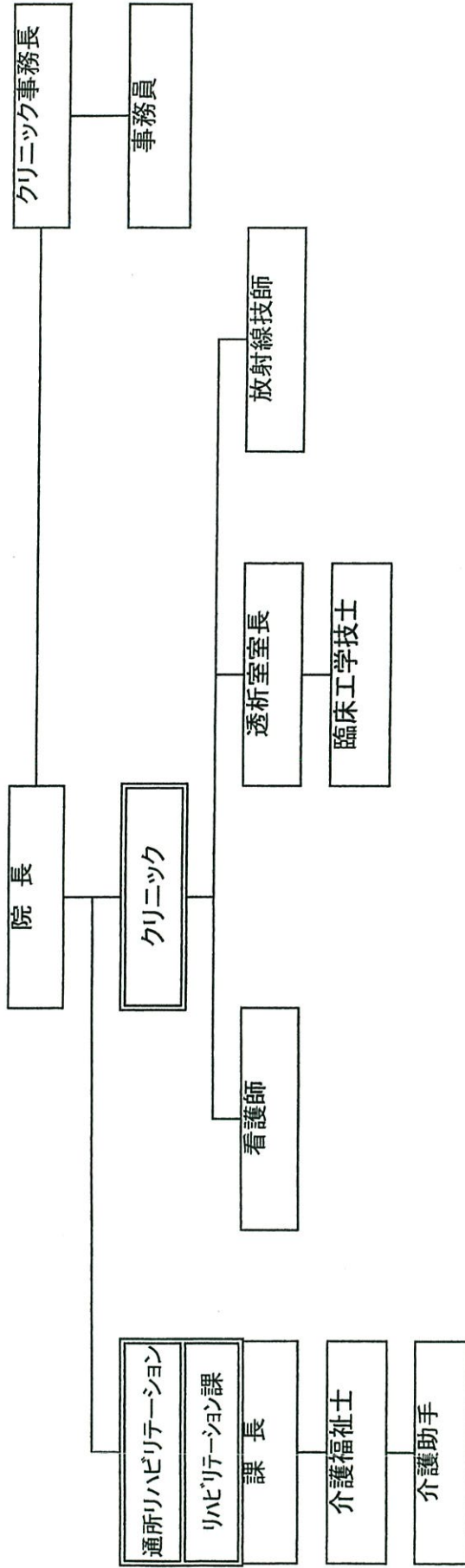


1F			2F							
コスモス	すずらん	ざくら	ラベンダー	あじさい	フリージア	すみれ	ハナミズキ	あやめ	すいせん	ライフステージ ショートユニット
管理者	管理者	フロアリーダー	フロアリーダー	フロアリーダー	フロアリーダー	ユニットリーダー	ユニットリーダー	管理者	ユニットリーダー	ユニットリーダー
ユニットリーダー	ユニットリーダー	ユニットリーダー	ユニットリーダー	ユニットリーダー	ユニットリーダー	ユニットリーダー	ユニットリーダー	ユニットリーダー	ユニットリーダー	ユニットリーダー
介護職員	介護職員	介護職員	介護職員	介護職員	介護職員	介護職員	介護職員	介護職員	介護職員	介護職員

令和5年4月1日 現在

組織機構図

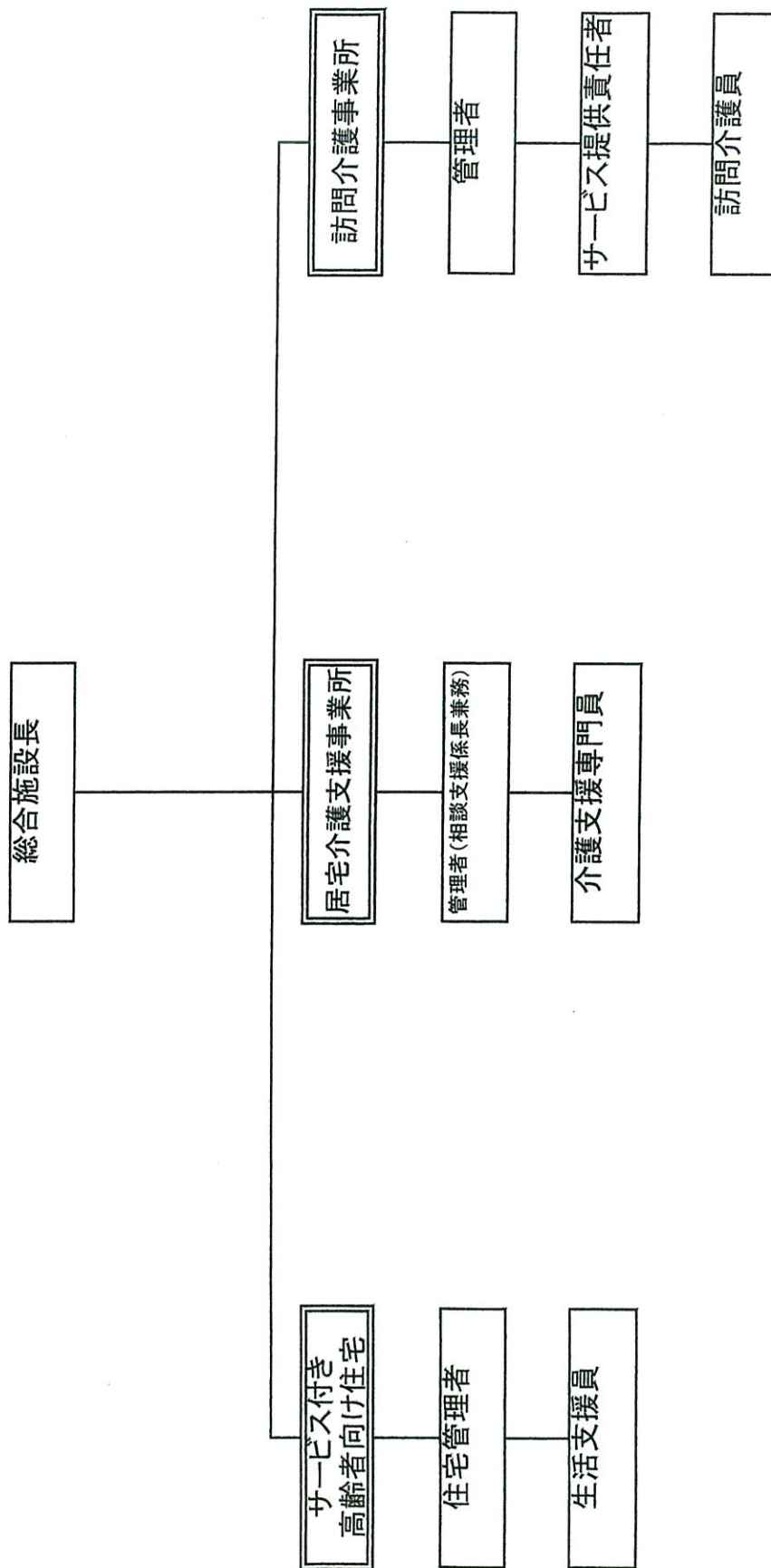
社会福祉法人 扶躬会
③鶴の園クリニック



令和5年4月1日 現在

組織機構図

社会福祉法人 扶躬会
④ライフステージ



組 織 機 構 図

社会福祉法人 扶躬会
⑤特養 ぬさまい

